

Sortimentsoversikt

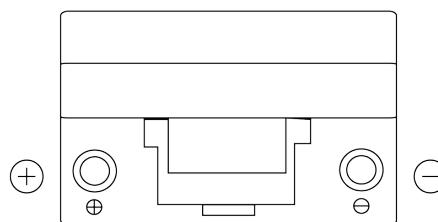
Batterier til Marine og fritid

Dual SR350

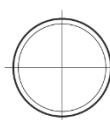
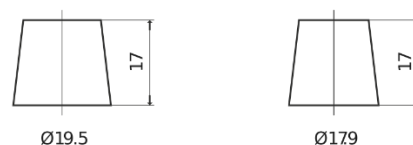


| | |
|--------------------|---------------|
| Art.nr. | SR350 |
| EAN/GTIN | 3661024066006 |
| Spenning | 12 V |
| Kapasitet | 80 Ah |
| CCA | 510 A |
| Watt hour | 350 Wh |
| Lengde | 270 mm |
| Bredde | 173 mm |
| Høyde | 222 mm |
| Kasse | D26 |
| Polstilling | ETN 1 |
| Poltype | EN taper post |
| Festeknast | Korean B1+B6 |
| Vekt (kan variere) | 17.40 kg |

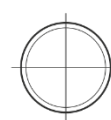
Polstilling



Poltype



Positive Terminal



Negative Terminal

Festeknast



Design, egenskaper og tekniske spesifikasjoner kan endres uten forvarsel. Vi fraskriver oss enhver representasjon eller garanti, uttrykt eller underforstått, angående dataene eller anbefalingene, og skal under ingen omstendigheter holdes ansvarlig for tap eller skade som hevdes å ha oppstått som et resultat. Noen produkter kan være utilgjengelig i ditt lokale marked.