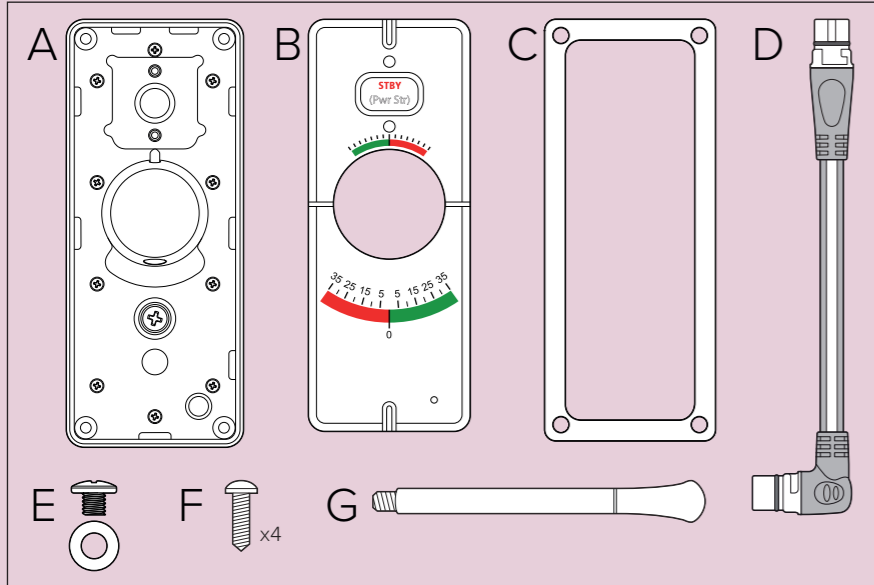


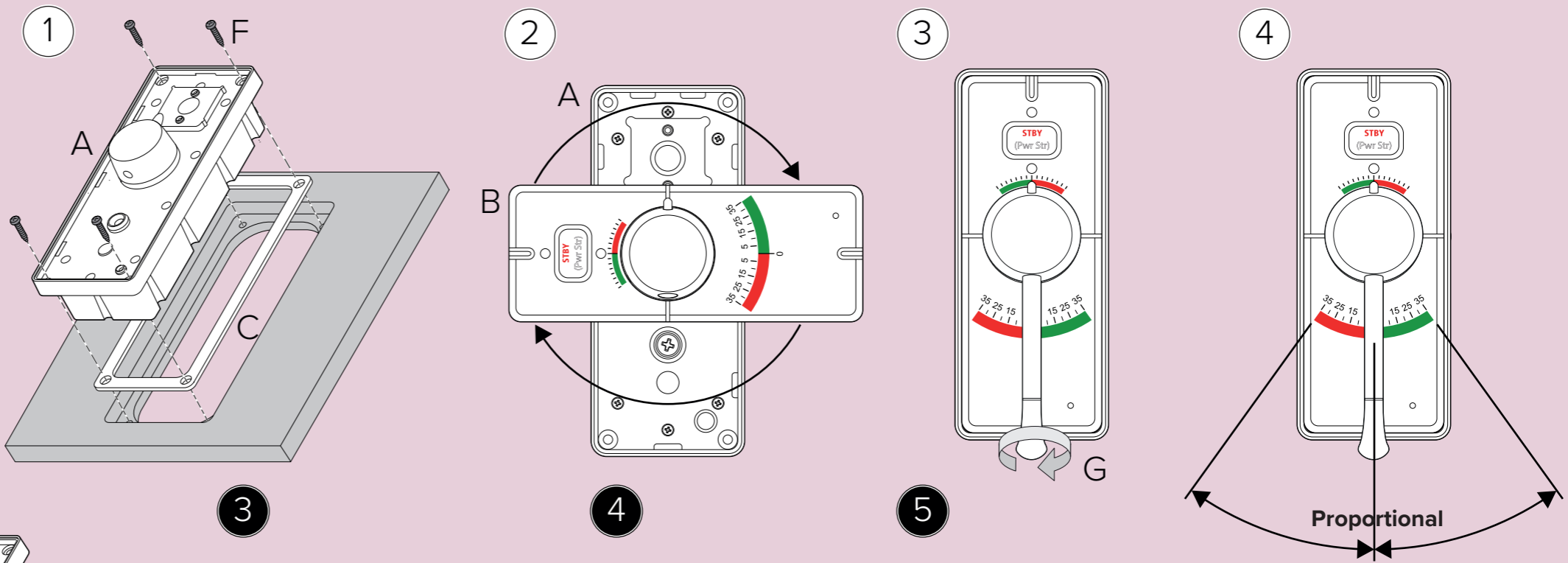
Follow Up Tiller - Installation Sheet

(Installation / Instrucciones de Instalación / Notice d'installation / Istruzioni di installazione / Installatievoorschriften)

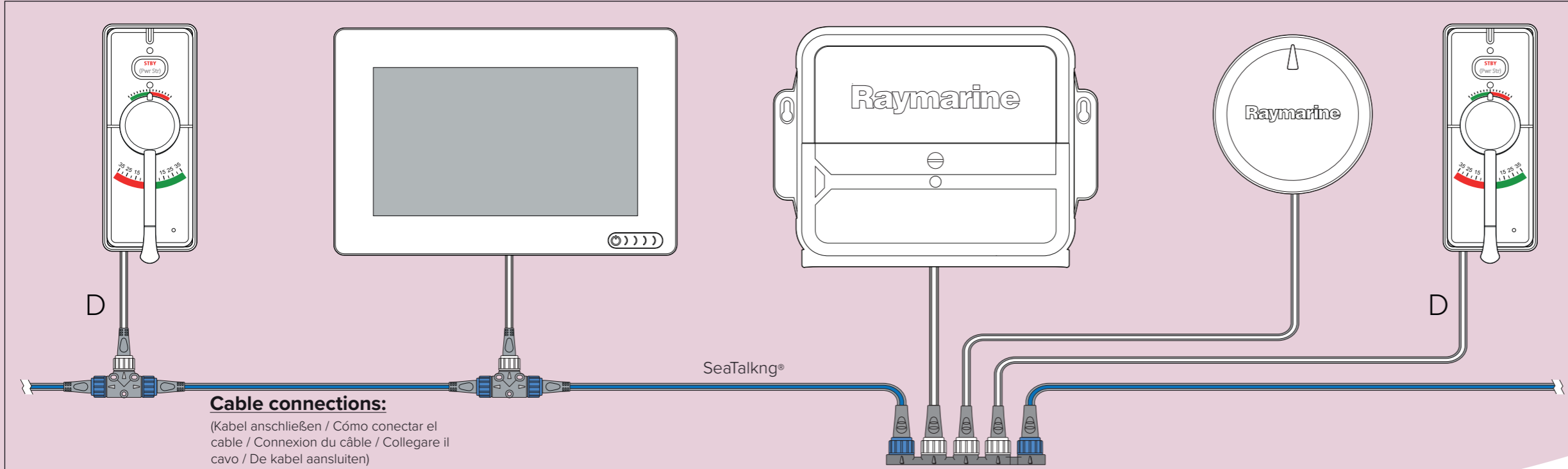
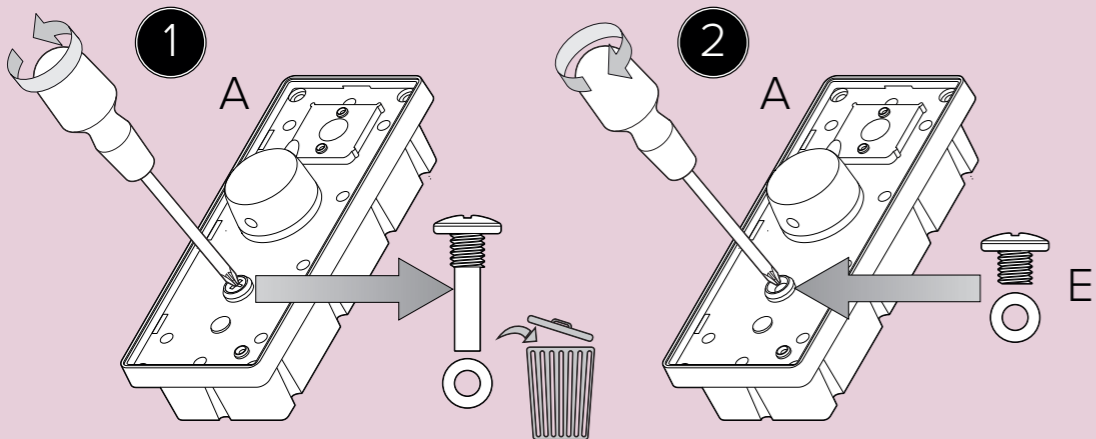
Parts supplied: (Lieferumfang / Piezas suministradas / Pièces fournies d'origine / Contenuto della confezione / Meegeleverde onderdelen)



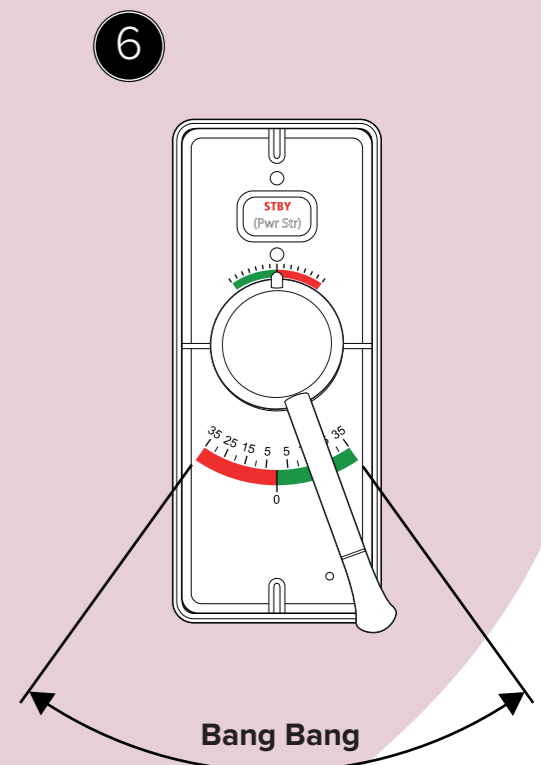
Proportional (Proportional / Proportionell / Proportionnel / Proportional / Proportioneel)

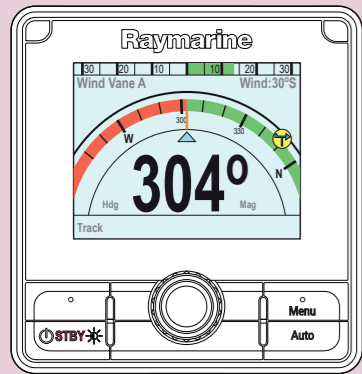


Bang bang (Bang bang / Bang bang / Bang bang / Bang bang / Bang bang)

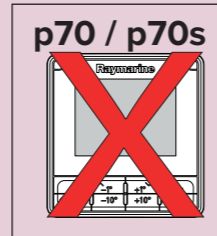
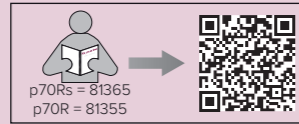


Cable connections:
(Kabel anschließen / Cómo conectar el cable / Connexion du câble / Collegare il cavo / De kabel aansluiten)



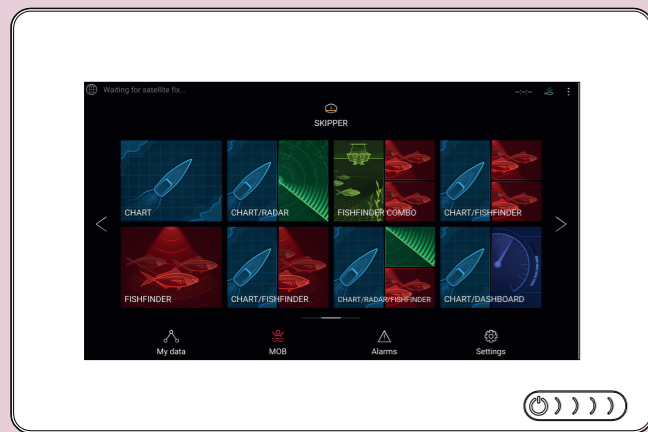


p70R / p70Rs

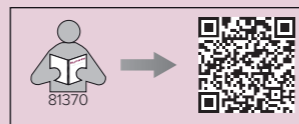


Menu > Set-up > Auto pilot calibration > Drive settings > Power steer

Hauptmenü > Setup > Autopilot Kalibrierung > Antriebseinstellungen > Power Steer
 Menú principal > Configuración > Calibración del piloto automático > Configuración de la unidad > Gobierno asistido
 Menu principal > Paramétrage > Étallonage du pilote auto > Paramètres d'unité de puissance > arre motorisée
 Menu principale > Set up > Calibrazione autopilota > Settaggi attuatore > Power steer
 Hoofdmenu > Instellingen > Kalibratie stuurautomaat > Aandrijvingsinstellingen > Stuurbekrachtiging



LIGHTHOUSE 3

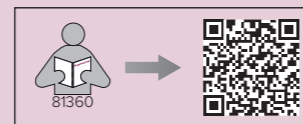


Homescreen > Settings > Autopilot > Pilot set-up > Power steering

Startbildschirm > Einstellungen > Autopilot > Setup Autopilot > Power-Steering
 Pantalla de inicio > Configuración > Piloto automático > Configuración del piloto > Gobierno asistido
 Écran d'accueil > Paramètres > Pilote automatique > Configuration du pilote > Barre motorisée
 Homescreen > Impostazioni > Autopilota > Configurazione pilota > Power steering
 Home-venster > Instellingen > Stuurautomaat > Instellingen stuurautomaat > Powersteer

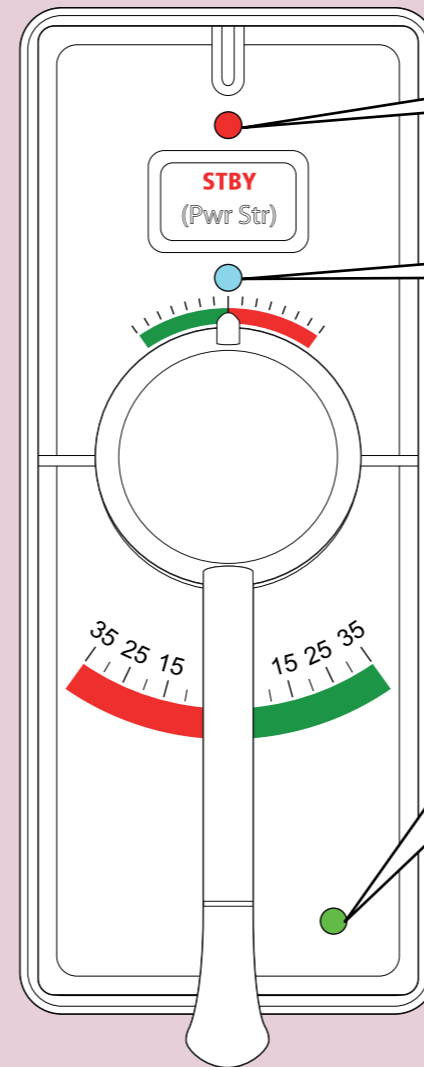


LIGHTHOUSE 2



Homescreen > Set-up > System settings > External devices > Pilot set-up > Pilot settings > Drive settings > Power steer

Startbildschirm > Setup > Systemeinstellungen > Externe Geräte > Setup Autopilot > Autopilot-Einstellungen > Antriebseinstellungen > Power-Steering
 Pantalla de inicio > Configuración > Parámetros del sistema > Dispositivos externos > Configuración del piloto > Configuración del piloto > Configuración de la unidad > Gobierno asistido
 Écran d'accueil > Paramétrage > Réglages système > Appareils externes > Configuration du pilote > Réglages du pilote > Réglages de l'unité de puissance > Barre motorisée
 Homescreen > Setup > Settaggi sistema > Dispositivi esterni > Setup pilota > Impostazioni pilota > Impostazioni attuatore > Power Steer
 Home-venster > Instellingen > Systeeminstellingen > Externe apparaten > Instellingen stuurautomaat > Instellingen stuurautomaat > Aandrijvingsinstellingen > Stuurbekrachtiging



| | | | | |
|--|--|---|--------------------------|---------------|
| | = Standby | → | STBY (Pwr Str) | = Power steer |
| | = Power steer | → | STBY (Pwr Str) | = Standby |
| | = Normal operation | Normaler Betrieb / Funcionamiento normal / Fonctionnement normal / Normale funzionamento / Normale werking | | |
| | = No Network detected | Kein Netzwerk gefunden / No se ha detectado ninguna red / Aucun réseau détecté / Rete non individuata / Geen netwerk gedetecteerd | | |
| | = Network connection established but no data | Netzwerkverbindung eingerichtet, aber es werden keine Daten empfangen / Se ha establecido una conexión de red pero no hay datos / Connexion réseau établie mais pas de données / Si è stabilita una connessione di rete ma senza trasmissione di dati / Netwerkverbinding gemaakt maar geen dataverkeer | | |

Bang bang Centre arm before engaging

(Rückkehr Arm zum Zentrum / Devolver el brazo al centro / Bras central avant de s'engager / Braccio di ritorno al centro / Keer terug naar het midden)

